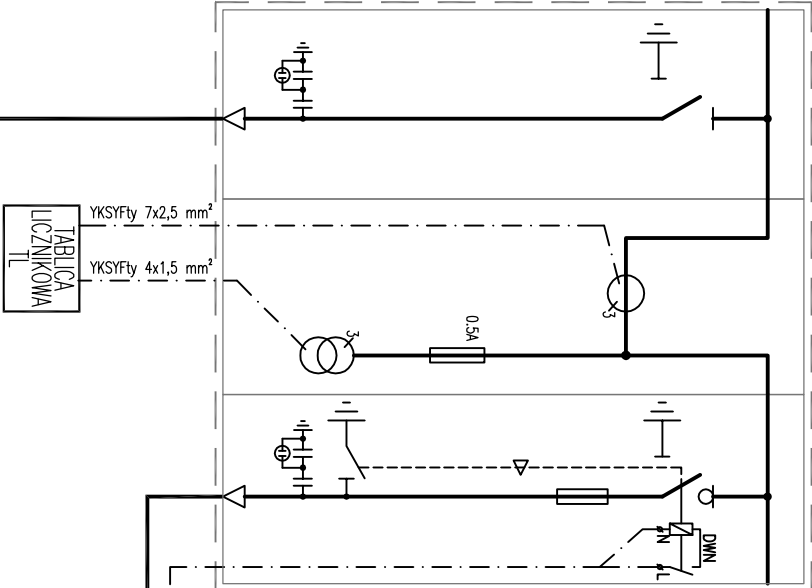
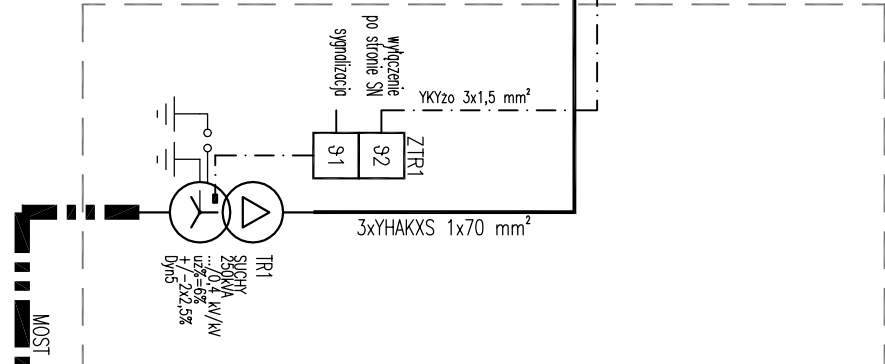


PROJEKTOWANA STACJA TRANSFORMATOROWA

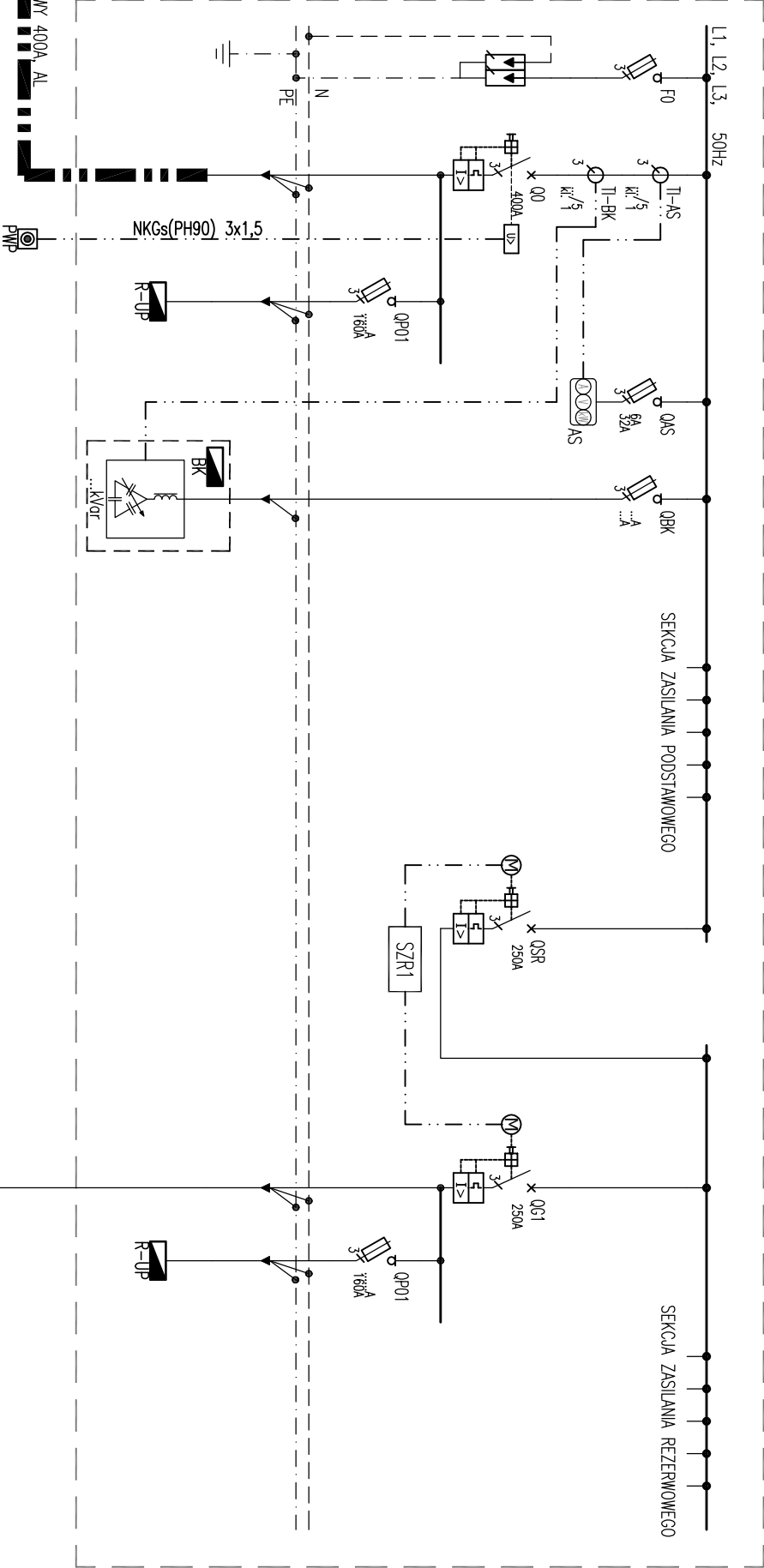
ROZDZIELNICA RSN



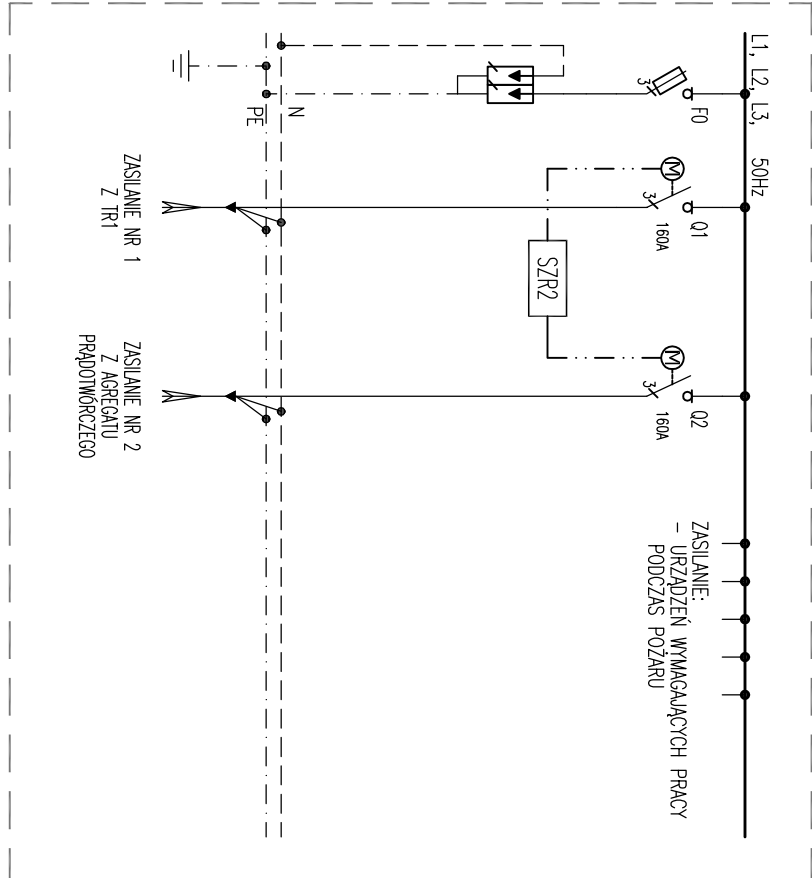
KOMORA TRANSFORMATOROWA



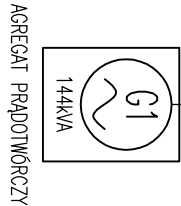
ROZDZIELNICA RG



ROZDZIELNICA R-UP



PROJEKTOWANY KABEL SN
WG ODDZIELNEGO OPRACOWANIA



AGREGAT PRĄDOTOKOWY



temat: "DZIEDZICTWO PIERWSZYCH PIASTÓW"
- ROZBUDOWA INFRASTRUKTURY
MAGAZYNOWO-KONSERWATORSKO-
WYSTAWIENNICZEJ
MUZEUM PIERWSZYCH PIASTÓW NA LEDNICY

ŁUKASZ SZLEPER PROJEKT

NIP: 9491673628, REGON: 020378237, adres: ul.Wydobskiego 19, 54-079 Wrocław

tel. kom. 603 950 959, tel. biuro 607 725 026, e-mail: biuro@szleperprojekt.pl www.szleperprojekt.pl

inwestor MUZEUM PIERWSZYCH PIASTÓW NA LEDNICY

DZIEKANOWICE 32, 62-261 LEDNIOGÓRA, POWIAT GNEZIEŃSKI, WOJ.WIELKOPOLSKIE

lokalizacja Działki nr: 12/1, 37/4, 44, ark.1, obręb 0002 Dziekanowice,

DZIEKANOWICE 32, 62-261 LEDNIOGÓRA, GMINA LUBOWO, WOJ.WIELKOPOLSKIE

tytuł rys. PROJEKT BUDOWLANY

SCHEMAT ZASILANIA

PROJEKTANT:

mgr inż. GRZEGOŻ DRELIŃ

mgr inż. SŁAWOMIR POŁE/04

mgr inż. JÓŃ KOSTRZANOWSKI

mgr inż. WŁADYSLAW WIL-7342/156/94

OPRACOWANIE:

skłoda rys. -

data 30.05.2017

nr rys. IE-201